



Shine

effetto glitterato brillante

Creatività decorativa

MADE IN ITALY

www.rives.it



Finitura glitterata all'acqua in grado di ricreare sulla parete la tridimensionalità dell'universo. Lavabile, facile da applicare, unica nel suo genere, grazie ai selezionati glitter contenuti al suo interno, **SHINE** risulta altamente riflettente e lucente se illuminata con luci radenti o incidenti. La finitura opaca ad effetto glitterato e l'ampia gamma di colori cartella, permettono all'utilizzatore di realizzare combinazioni di colore diverse seguendo i gusti e le necessità cromatiche della committenza. Per preparare il prodotto è necessario miscelare **SHINE NEUTRO 00** con la polvere glitterata denominata **GLIX**.

I colori della cartella si ottengono impiegando le quantità indicate nel formulario di colorante denominato **COLOR KIT** o in alternativa utilizzando il **SISTEMA TINTOMETRICO RIVES**.

Preparazione del supporto: i supporti devono essere ben asciutti e stagionati. Pulire le superfici da trattare asportando eventuali parti in fase di distacco. Applicare a distanza di 5-6 ore una dall'altra, due mani uniformanti di **PRELUDIO** diluito al 25-30% in volume con acqua pura. In presenza di supporti vecchi o sfarinanti si consiglia di applicare, prima del **PRELUDIO**, una mano di **FISSATIVO R2000** diluito al 500% in volume con acqua pura. Applicazione: applicare una prima mano di **SHINE** con spalter codice 1017 e proseguire subito dopo liscio con frattone inox codice 1009, applicando spatolate regolari da destra a sinistra e dall'alto in basso. Una volta asciutto ripetere l'operazione come per la prima mano.

Confezioni **PRELUDIO**: litri 1 - litri 2,5 - litri 5. Resa **PRELUDIO**: 4-5 m²/litro. Confezioni **SHINE**: litri 1 - litri 2,5 - litri 5. Resa **SHINE**: 2-2,5 m²/litro. Confezioni **COLOR KIT**: millilitri 100. Confezioni **GLIX**: grammi 75.

Consigli pratici: la temperatura dell'ambiente durante il ciclo applicativo deve oscillare tra 5°C e 35°C, l'umidità relativa dell'ambiente non deve essere superiore all'80%. Durante l'applicazione evitare il contatto diretto con occhi e pelle, utilizzare acqua pulita per le diluizioni, conservare il prodotto non diluito nella confezione chiusa e in luogo fresco e asciutto. I colori della cartella sono indicativi e possono quindi subire variazioni tra un lotto e l'altro. Non essendo l'applicazione del prodotto sotto il nostro costante controllo, ci riteniamo esenti da responsabilità sul risultato finale. Prima di decorare una parete si consiglia quindi di eseguire una prova in scala ridotta.



Water glittery finishing with the ability to recreate the three-dimensional universe on the wall. Washable, easy to apply, the only one of its kind, thanks to the contained selected glitter, **SHINE** is highly reflective and shiny when illuminated with grazing or incidental light. The matte finishing with the glitter effect and the wide colour range catalogue, allows the user to create different colour combinations according to the tastes and colour needs of the customer. To prepare the product it is necessary to mix **SHINE NEUTRO 00** with the glitter powder named **GLIX**.

The available colours are obtained by using the quantities given in the dye form named **COLOR KIT** or alternatively using the **RIVES TINTING SYSTEM**.

Surface preparation: the surface must be dry and mature. Clean the surfaces to be treated by removing any loose or flaking material. Apply, at a time interval of 5-6 hours from one another, two uniformising layers of **PRELUDIO**, diluted to 25-30% volume with pure water. In the presence of old and crumbling surfaces, before the **PRELUDIO**, apply a coat of **FISSATIVO R2000**, diluted to 500% by volume with pure water.

Method of use: apply a first coating of **SHINE** with the spalter brush code 1017 and continue immediately, after smoothing the surface, with the steel trowel code 1009, applying regular strokes from left to right and top to bottom. Once it dries, repeat the operation the same as for the first coating. The **PRELUDIO** pack 1 liter - 2.5 liter - 5 liters. **PRELUDIO** output 4-5 m²/ Liter. **SHINE** pack 1 liter - 2.5 liter - 5 liters. **SHINE** output 2-2.5 m²/ Liter. **COLOR KIT** pack 100 milliliters. **GLIX** pack 75 grams. The ambient temperature during the application cycle must be between 5°C and 35°C, the relative humidity must not 80%. During application, avoid direct contact with skin and eyes, use clean water for dilutions, store the undiluted product in its closed packaging in a cool and dry place. The colours available are approximate and can vary from one batch to another. As the application of the product is not under our constant control, we consider ourselves responsible for the final result. Before decorating a wall, it is recommended to perform a test on a small scale.



Finition scintillante à l'eau en mesure de recréer l'univers en trois dimensions sur le mur. Lavable, facile à appliquer, la seule de son genre, grâce à un contenu sélectionné de paillettes à l'intérieur, **SHINE** est très réfléchissante et brillante lorsqu'elle est éclairée par une lumière rasante. La finition mate à effet glitter et le large éventail de dossier couleurs, permettent à l'utilisateur de créer des combinaisons de couleurs différentes selon les goûts et les besoins de la clientèle. Pour préparer le produit il est nécessaire de mélanger **SHINE NEUTRE 00** avec la poudre brillante nommée **GLIX**.

Les couleurs disponibles sont obtenues en utilisant les quantités indiquées dans le formulaire de colorant appelé **COLOR KIT** ou en variante, en utilisant le **SYSTÈME À TEINTER RIVES**.

Préparation du support: les supports doivent être parfaitement secs et prêts. Nettoyer les surfaces à traiter enlevant les éventuelles parties qui se détachent. Appliquer à un intervalle de 5-6 heures, deux couches uniformes de **PRELUDIO**. En présence de surfaces anciennes et délabrées, il est conseillé d'appliquer, avant la couche de **PRELUDIO** une couche de **FISSATIVO R2000** dilué à 500% en volume avec de l'eau pure.

Application: appliquer une première couche de **SHINE** avec spalter code 1017 et continuer immédiatement après en lissant la surface avec la truelle inox code 1009, par l'application régulière de coups de spatule de droite à gauche et du haut vers le bas. Une fois sec, répéter l'opération comme pour la première couche. Emballages **PRELUDIO** litres 1 - litres 2,5 - litres 5. Rendement **PRELUDIO**: 4-5 m²/litre. Emballages **SHINE**: 1 litre - 2,5 litres - 5 litres. Rendement **SHINE**: 2-2,5 m²/litre. Emballages **COLOR KIT**: 100 millilitres. Emballages **GLIX**: 75 grammes. La température ambiante durant le cycle d'application doit être comprise entre 5 °C et 35 °C, l'humidité relative ne doit pas être supérieure à 80%. Lors de l'application, éviter le contact direct avec la peau et les yeux, utiliser de l'eau propre pour les dilutions, stocker le produit, non dilué dans l'emballage fermé et dans un endroit frais et sec. Les couleurs de la palette sont à titre indicatif et peuvent varier d'un lot à l'autre. L'application ne se faisant pas sous notre contrôle constant, nous ne sommes pas responsables du résultat final. Avant de décorer un mur, il est recommandé d'effectuer un test sur une surface plus petite.



Acabado brillante al agua capaz de recrear las tres dimensiones del universo en la pared. Lavable, fácil de aplicar y único en su género gracias a los brillos seleccionados que contiene, **SHINE** es altamente reflectante y brillante cuando se ilumina con luces oblicuas o incidentes. El acabado mate del efecto brillo y la amplia gama de colores disponibles permiten al usuario crear diferentes combinaciones de colores de acuerdo con sus gustos y necesidades cromáticas. Para preparar el producto es necesario mezclar **SHINE NEUTRO 00** con los brillos en polvo **GLIX**. Los colores disponibles se obtienen mediante el empleo de las cantidades indicadas en el formulario de colorantes **COLOR KIT** o como alternativa usando el **SISTEMA TINTOMÉTRICO RIVES**.

Preparación de la superficie: las superficies debe estar bien secas y pulidas. Limpie las superficies a tratar eliminando cualquier parte que se pueda desprender. Aplique dos manos de **PRELUDIO** diluido en agua pura al 25-30% para uniformizar, separadas entre sí 5-6 horas. En presencia de superficies antiguas o desmoronadas se recomienda aplicar, antes del **PRELUDIO**, una mano de **FISSATIVO R2000** diluida al 500% en volumen con agua pura. Aplicación: aplicar una primera capa de **SHINE** con la brocha código 1017 y continuar inmediatamente después alisando la superficie con la llana de acero inoxidable código 1009, dando pasadas regulares de derecha a izquierda y de arriba abajo. Una vez seco, repetir la operación como con la primera capa. Packs **PRELUDIO**: 1 litro - 2,5 litros - 5 litros. Rendimiento de **PRELUDIO**: 4-5 m²/litro. Packs **SHINE**: 1 litro - 2,5 litros - 5 litros. Rendimiento de **SHINE**: 2-2,5 m²/litro. Packs **COLOR KIT**: 100 mililitros. Packs **GLIX**: 75 gramos. Consejos prácticos: la temperatura ambiente durante el ciclo de aplicación debe estar comprendida entre 5 °C y 35 °C, y la humedad relativa del ambiente no debe superar el 80%. Durante la aplicación, evite el contacto directo con la piel y los ojos, use agua limpia para diluir la pintura, conserve el producto sin diluir en el envase cerrado y en un lugar fresco y seco. Los colores disponibles son aproximados y pueden variar de un lote a otro. Al no estar la aplicación del producto bajo nuestro control constante, nos consideramos libres de responsabilidad respecto del resultado final. Antes de decorar una pared se recomienda por tanto realizar una prueba a pequeña escala.



Die Farbe mit Glitzer auf Wasserbasis ist in der Lage, an der Wand die Dreidimensionalität des Universums zu erstellen. Waschbar, leicht aufzutragen, einzigartig in ihrer Art - dank des ausgewählten und enthaltenen Glitzers ist **SHINE** hoch reflektierend und glänzend und erleuchtet mit Streiflicht und einfallendem Licht. Der matte Glitzereffekt der Farbe und die breite Farbpalette erlauben dem Benutzer je nach Geschmack und Notwendigkeit des Kunden verschiedene Farbkombinationen zu kreieren. Um das Produkt vorzubereiten ist es notwendig, **SHINE NEUTRAL 00** mit dem Glitzerpulver, **GLIX** genannt, zu vermischen. Die verfügbaren Farben erhält man durch den Einsatz der **COLOR KIT** genannten Farbtabelle oder alternativ durch Verwendung des **ABTÖNSYSTEMS RIVES**.

Vorbereitung des Untergrunds: Der Untergrund muss komplett trocken sein. Reinigen Sie die zu behandelnden Oberflächen und entfernen Sie lose oder abblätternde Teile. Streichen Sie alles mit **PRELUDIO** (zu 25-30% des Volumens mit reinem Wasser verdünnt) und tragen Sie nach 5-6 Stunden eine zweite Schicht auf. Bei alten oder bröckelnden Oberflächen wird empfohlen, vor der Anwendung von **PRELUDIO** eine Schicht **FISSATIVO R2000** (zu 500% des Volumens mit reinem Wasser verdünnt) aufzutragen. Anwendung: Eine erste Schicht **SHINE** mit dem Spalter Code 1017 auftragen, sofort danach mit dem Glätten der Oberfläche mithilfe der Stahlkelle Code 1009 fortfahren (durch regelmäßiges Spachteln von links nach rechts und von oben nach unten). Sobald alles trocken ist, den Vorgang wie für die erste Schicht wiederholen. Packungsgrößen **PRELUDIO**: 1 Liter - 2,5 Liter - 5 Liter. Ergiebigkeit **PRELUDIO**: 4-5 m²/Liter. Packungsgrößen **SHINE**: 1 Liter - 2,5 Liter - 5 Liter. Ergiebigkeit **SHINE**: 2-2,5 m²/Liter. Packungsgröße **COLOR KIT**: 100 Milliliter. Packungsgröße **GLIX**: 75 Gramm. Praktische Ratschläge: die Umgebungstemperatur sollte während des Streichens 5°C bis 35°C betragen und die relative Luftfeuchtigkeit des Raumes sollte 80% nicht überschreiten.

Vermeiden Sie einen direkten Kontakt mit Augen und Haut während des Auftragens, verwenden Sie sauberes Wasser für die Verdünnung und lagern Sie das unverdünnte Produkt im geschlossenen Behälter an einem kühlen und trockenen Ort auf. Die angezeigten Farben dienen der Orientierung und können sich je nach Charge ändern. Da die Anwendung des Produktes nicht unserer ständigen Kontrolle unterliegt, enthalten wir uns jeglicher Verantwortung in Bezug auf das Endergebnis. Vor dem vollständigen Anstrich einer Wand empfehlen wir daher, eine kleine Probe durchzuführen.



Блестящая отделка на водной основе, которая воссоздает трехмерную вселенную на стене. Моющаяся, легко наносимая, единственный в своем роде, благодаря отборным блескам, содержащимися в ней, **SHINE** имеет высокие отражательные и блестящие свойства при освещении омывающим или падающим светом. Отделка с матовым и блестящим эффектом и широкая гамма доступных цветов позволят пользователю создать различные цветовые комбинации в зависимости от вкусов и цветовых потребностей заказчика. Для приготовления продукта необходимо смешать **SHINE NEUTRO 00** с порошком с блесками под названием **GLIX**. Доступные цвета получаются путем смешивания указанной в формуляре величины красителя под названием **COLOR KIT** или, как альтернатива, используя тинтометрическую систему **SISTEMA TINTOMETRICO RIVES**. Подготовка поверхности: поверхность должна быть сухой и выдержанной. Очистите окрашиваемую поверхность от старых отслаивающихся слоев предыдущих покрасок. Нанесите на поверхность **PRELUDIO**, разбавленное до 25-30% по объему с чистой водой, два раза с перерывом между нанесением в 5-6 часов. Если поверхность старая и разваливающаяся, рекомендуется, перед нанесением средства **PRELUDIO**, нанести один слой **FISSATIVO R2000**, разведенное до 500% по объему чистой водой. Нанесение: нанести первый слой продукта **SHINE** кистью № 1017 и сразу же приступить к сглаживанию поверхности стальным шпателем № 1009, проводя шпателем равномерно слева направо и сверху вниз. После высыхания, повторите процедуру так же, как с первым слоем. Упаковки **PRELUDIO** 1 литр - 2,5 литра - 5 литров. Расход средства **PRELUDIO**: 4-5 м²/литр. Упаковки **SHINE**: 1 литр - 2,5 литра - 5 литров. Расход средства **SHINE**: 2-2,5 м²/литр. Упаковки **COLOR KIT**: 100 мл. Упаковки **GLIX**: 75 грамм. Практические советы: температура окружающей среды во время нанесения должно быть между 5°C и 35°C, относительная влажность не должна превышать 80%. Во время нанесения избегайте прямого контакта с кожей и глазами, используйте чистую воду для разведения, храните продукт в неразбавленном виде в закрытой упаковке в сухом прохладном месте. Указанные в каталоге цвета являются лишь ориентировочными и могут варьироваться от одной партии к другой. Так как нанесение продукта не выполняется под нашим полным контролем, мы не берем на себя никакой ответственности за конечный результат. Поэтому перед окрашиванием стены рекомендуется выполнить пробу на поверхности малого масштаба.



水中闪光处理能够在墙面上再现宇宙的三维感。可洗，便于应用，并且内含精挑细选的闪光，一旦用辐射光照明，**SHINE**会呈现极高的反光度和亮度。闪光效果的哑哑处理以及多种颜色的选择使用户能够依据订货人的颜色需要做出不同的组合。

为了调制产品，需要将 **SHINE NEUTRO 00** 和名为 **GLIX** 的金葱粉混合。

标牌的颜色是通过使用名为 **COLOR KIT** 的染料或者 **SISTEMA TINTOMETRICO RIVES** 实现。

注意：进行上色的墙壁必须干燥清爽。因此，首先应打扫墙壁，如其部分有脱落，将其去除。然后用纯净水调制浓度为25-30%的**PRELUDIO**，上色。5-6小时后，再次上色。若墙壁老旧或粉末过多，建议在使用**PRELUDIO**之前，先用纯净水调制的浓度为500%的**FISSATIVO R2000**上色。

应用：首先应用含编号1017的spalter的一手**SHINE**，随后立即用规则的刮刀，从右向左，从上往下弄平含编号1009的不锈钢抹子支撑件。变干后，重复之前第一手的操作。**PRELUDIO** 包装：1升 - 2.5升 - 5升。**PRELUDIO** 效能：4-5 m²/升。**SHINE** 包装：1升 - 2.5升 - 5升。**SHINE** 效能：2-2.5 m²/升。**COLOR KIT** 包装：100毫升**GLIX** 包装：75克。

使用建议：粉刷上色时，室温应介于5至35度之间，湿度不应高于80%。避免与眼睛和皮肤直接接触。用软水调和稀释。未使用的产品应保存在干燥的地方。图片上显示的颜色仅供参考，实际操作中，可能产生误差。若未按照本产品说明进行操作，本公司对最终产生的效果不予负责。上色前，建议先进行小面积试验。



دهان نهائي مات لامع بإمكانه منح شكل ثلاثي الأبعاد للكون على الجدار. قابل للغسل وسهل التطبيق، فريد من نوعه، وذلك بفضل عناصر المعان المنتقاة التي يحتوي عليها بداخله، فيبدو "SHINE" عاكسا للضوء بشدة ولا معاً مع إنارة موجهة أو طبيعية. الطلاء القاتم ذو تأثير لامع، والتشكيلة الواسعة من الألوان تسمح للمستخدم بإعداد تركيبات مختلفة الألوان وفقاً لأذواق واحتياجات العملاء.

إعداد المنتج من الضروري خلط "SHINE NEUTRO 00" مع المسحوق البراق المسمى "GLIX". يمكن الحصول على الألوان المتاحة على الكتلوج باستخدام المقادير المبينة في استمارة الألوان التي تحمل اسم "COLOR KIT" أو بدلا من ذلك باستخدام نظام التلون RIVES.

التطبيق: قم بتطبيق الطبقة الأولى من "SHINE" باستخدام الفرشاة ذات الرمز 1017 ثم استمر في العملية مباشرة بعد تمهيد السطح باستخدام مجرفة غير قابلة للصدأ ذات الرمز 1009، وقم بتطبيق منتظم للطلاء باستخدام الفرشاة من اليمين إلى اليسار ومن أعلى إلى أسفل. بمجرد أن يجف كرر العملية كما فعلت في البداية. عبات "PRELUDIO": 1 لتر - 2,5 لتر - 5 لتر. الكمية المحصل عليها من "PRELUDIO": 4-5 متر مربع /في اللتر. عبات "SHINE": 1 لتر - 2,5 لتر - 5 لتر. الكمية المحصل عليها من "SHINE": 2-2,5 متر مربع /في اللتر. عبات "COLOR KIT": 100 مليلتر. عبات "GLIX": 75 غرام.



W-3° Neutro 00 (bianco)

Color Kit

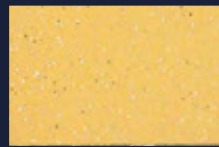
	1°	2°	3°	4°	5°
<i>L 1 + 30 g Glix Argento</i>	2 ml	4 ml	10 ml	30 ml	80 ml
<i>L 2,5 + 75 g Glix Argento</i>	5 ml	10 ml	25 ml	75 ml	200 ml
<i>L 5 + 150 g Glix Argento</i>	10 ml	20 ml	50 ml	150 ml	400 ml



A-1° Neutro 00



A-2° Neutro 00



A-3° Neutro 00



A-4° Neutro 00



A-5° Neutro 00



B-1° Neutro 00



B-2° Neutro 00



B-3° Neutro 00



B-4° Neutro 00



B-5° Neutro 00



C-1° Neutro 00



C-2° Neutro 00



C-3° Neutro 00



C-4° Neutro 00



C-5° Neutro 00



D-1° Neutro 00



D-2° Neutro 00



D-3° Neutro 00



D-4° Neutro 00



D-5° Neutro 00



E-1° Neutro 00



E-2° Neutro 00



E-3° Neutro 00



E-4° Neutro 00



E-5° Neutro 00



F-1° Neutro 00



F-2° Neutro 00



F-3° Neutro 00



F-4° Neutro 00



F-5° Neutro 00



G-1° Neutro 00



G-2° Neutro 00



G-3° Neutro 00



G-4° Neutro 00



G-5° Neutro 00



H-1° Neutro 00



H-2° Neutro 00



H-3° Neutro 00



H-4° Neutro 00



H-5° Neutro 00



I-1° Neutro 00



I-2° Neutro 00



I-3° Neutro 00



I-4° Neutro 00



I-5° Neutro 00



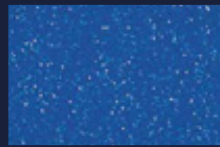
L-1° Neutro 00



L-2° Neutro 00



L-3° Neutro 00



L-4° Neutro 00



L-5° Neutro 00



M-1° Neutro 00



M-2° Neutro 00



M-3° Neutro 00



M-4° Neutro 00



M-5° Neutro 00



N-1° Neutro 00



N-2° Neutro 00



N-3° Neutro 00



N-4° Neutro 00



N-5° Neutro 00



O-1° Neutro 00



O-2° Neutro 00



O-3° Neutro 00



O-4° Neutro 00



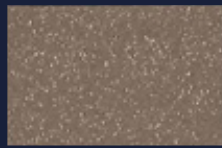
O-5° Neutro 00



P-1° Neutro 00



P-2° Neutro 00



P-3° Neutro 00



P-4° Neutro 00



P-5° Neutro 00



Q-1° Neutro 00



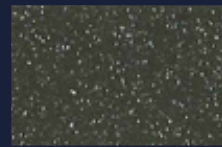
Q-2° Neutro 00



Q-3° Neutro 00



Q-4° Neutro 00



Q-5° Neutro 00



R-1° Neutro 00



R-2° Neutro 00



R-3° Neutro 00



R-4° Neutro 00



R-5° Neutro 00





PRELUDIO



SHINE 1° MANO



LISCIATURA 1° MANO



SHINE 2° MANO



LISCIATURA 2° MANO

RIVES^{s.r.l.}
colors & decorations

Uffici e stabilimento: S.P. Salice - Veglie km 1
73015 - Salice Salentino (LE) - Italy

www.rives.it | rives@rives.it | rives@pec.it | P.IVA / CF: 00440680759
Tel. +39 0832 731655 - Fax +39 0832 733467



Azienda certificata
UNI EN ISO 9001 - 14001

Distribuito da: